

Datenbasis

Zeitraum der Befragung: 06.03.-09.03.2023

Ausgegebene Fragebögen: 70

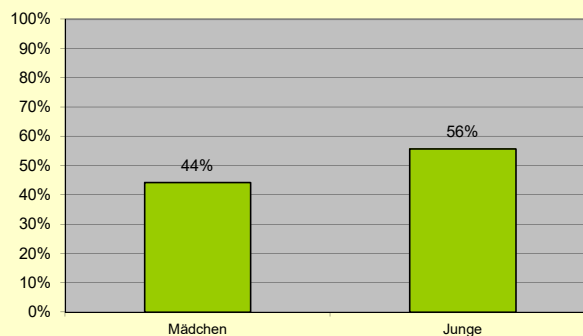
Zurückerhaltene Fragebögen 70

Rücklaufquote: 100,0%

Frage 1**Interview wird ein Mädchen oder ein Junge?**

| | | Anzahl | Gültige % |
|---------------|---------|-----------|---------------|
| 1 | Mädchen | 31 | 44,3% |
| 2 | Junge | 39 | 55,7% |
| Gültig | | 70 | 100,0% |

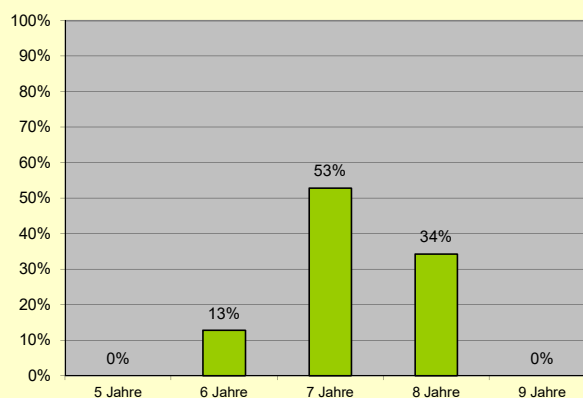
| | | | |
|----------------|--------------|----------|--|
| 9 | keine Angabe | 0 | |
| Fehlend | | 0 | |

**Frage 2****Wie alt bist du?**

| | | Anzahl | Gültige % |
|---------------|---------|-----------|---------------|
| 5 | 5 Jahre | 0 | 0,0% |
| 6 | 6 Jahre | 9 | 12,9% |
| 7 | 7 Jahre | 37 | 52,9% |
| 8 | 8 Jahre | 24 | 34,3% |
| 9 | 9 Jahre | 0 | 0,0% |
| Gültig | | 70 | 100,0% |

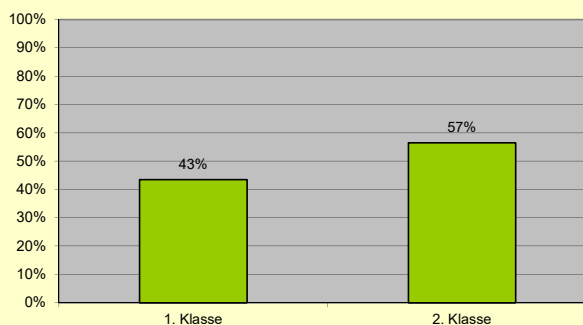
| | | | |
|----------------|--------------|----------|--|
| 0 | keine Angabe | 0 | |
| Fehlend | | 0 | |

Mittelwert: 7,21

**Frage 3****In welcher Klasse bist du?**

| | | Anzahl | Gültige % |
|---------------|-----------|-----------|---------------|
| 1 | 1. Klasse | 30 | 43,5% |
| 2 | 2. Klasse | 39 | 56,5% |
| Gültig | | 69 | 100,0% |

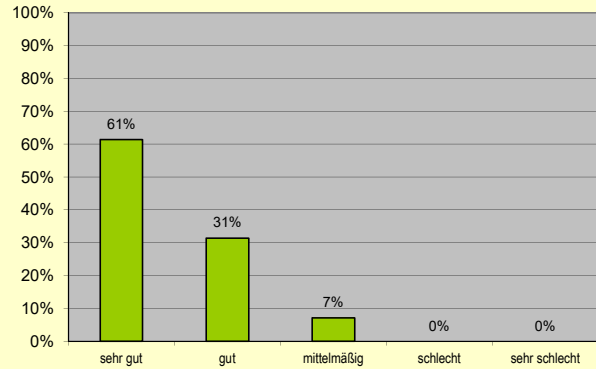
| | | | |
|----------------|--------------|----------|--|
| 9 | keine Angabe | 1 | |
| Fehlend | | 1 | |



Frage 4

Wie gefällt es Dir im Hort?

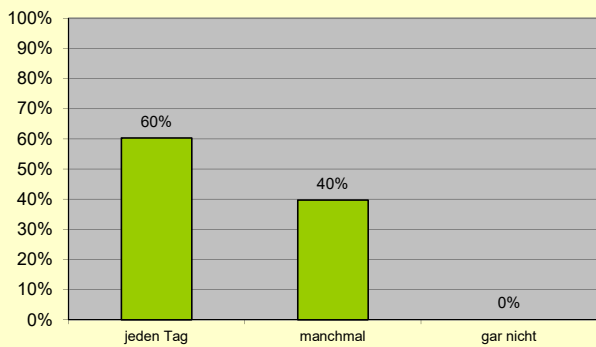
| | | Anzahl | Gültige % |
|-------------------|---------------|-----------|---------------|
| 1 (sehr gut) | sehr gut | 43 | 61,4% |
| 2 (gut) | gut | 22 | 31,4% |
| 3 (mittelmäßig) | mittelmäßig | 5 | 7,1% |
| 4 (schlecht) | schlecht | 0 | 0,0% |
| 5 (sehr schlecht) | sehr schlecht | 0 | 0,0% |
| Gültig | | 70 | 100,0% |
| 9 | keine Angabe | 0 | |
| Fehlend | | 0 | |
| Mittelwert: 1,46 | | | |



Frage 5

Stell dir vor, dass du ganz allein entscheiden kannst, ob du in den Hort gehst.

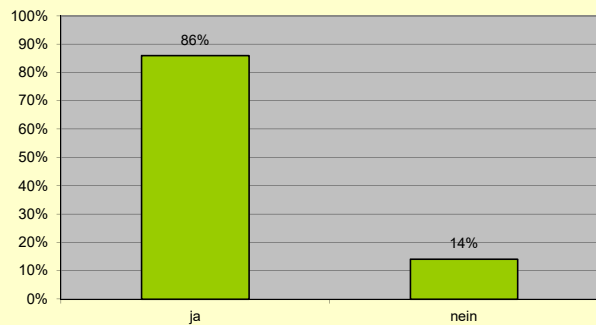
| | | Anzahl | Gültige % |
|------------------|--------------|-----------|---------------|
| 1 | jeden Tag | 41 | 60,3% |
| 2 | manchmal | 27 | 39,7% |
| 3 | gar nicht | 0 | 0,0% |
| Gültig | | 68 | 100,0% |
| 9 | keine Angabe | 2 | |
| Fehlend | | 2 | |
| Mittelwert: 1,40 | | | |



Frage 8

Hast du schon an einem Angebot, Projekt oder an einer Aktion teilgenommen?

| | | Anzahl | Gültige % |
|----------------|--------------|-----------|---------------|
| 1 | ja | 55 | 85,9% |
| 2 | nein | 9 | 14,1% |
| Gültig | | 64 | 100,0% |
| 9 | keine Angabe | 6 | |
| Fehlend | | 6 | |

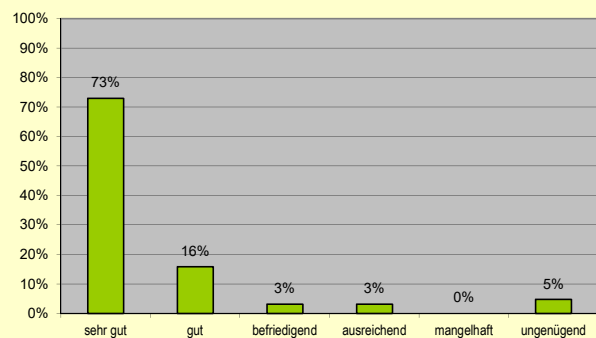


Frage 9

Welche Noten gibst du den verschiedenen Angeboten des Hortes?

Feste und Feiern

| | | Anzahl | Gültige % |
|------------------|--------------|-----------|---------------|
| 1 | sehr gut | 46 | 73,0% |
| 2 | gut | 10 | 15,9% |
| 3 | befriedigend | 2 | 3,2% |
| 4 | ausreichend | 2 | 3,2% |
| 5 | mangelhaft | 0 | 0,0% |
| 6 | ungenügend | 3 | 4,8% |
| Gültig | | 63 | 100,0% |
| 9 | keine Angabe | 7 | |
| Fehlend | | 7 | |
| Mittelwert: 1,56 | | | |



Frage 9

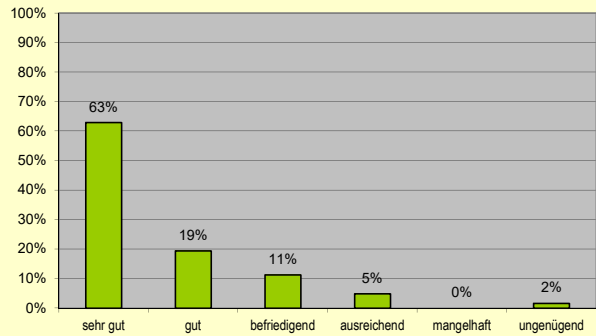
Welche Noten gibst du den verschiedenen Angeboten des Hortes?

Spielbereiche

| | | Anzahl | Gültige % |
|---------------|--------------|-----------|---------------|
| 1 | sehr gut | 39 | 62,9% |
| 2 | gut | 12 | 19,4% |
| 3 | befriedigend | 7 | 11,3% |
| 4 | ausreichend | 3 | 4,8% |
| 5 | mangelhaft | 0 | 0,0% |
| 6 | ungenügend | 1 | 1,6% |
| Gültig | | 62 | 100,0% |

| | | | |
|----------------|--------------|----------|--|
| 9 | keine Angabe | 8 | |
| Fehlend | | 8 | |

Mittelwert: 1,65



Frage 9

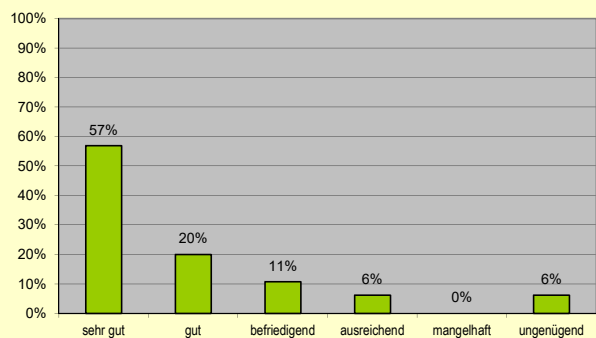
Welche Noten gibst du den verschiedenen Angeboten des Hortes?

Garten

| | | Anzahl | Gültige % |
|---------------|--------------|-----------|---------------|
| 1 | sehr gut | 37 | 56,9% |
| 2 | gut | 13 | 20,0% |
| 3 | befriedigend | 7 | 10,8% |
| 4 | ausreichend | 4 | 6,2% |
| 5 | mangelhaft | 0 | 0,0% |
| 6 | ungenügend | 4 | 6,2% |
| Gültig | | 65 | 100,0% |

| | | | |
|----------------|--------------|----------|--|
| 9 | keine Angabe | 5 | |
| Fehlend | | 5 | |

Mittelwert: 1,91



Frage 9

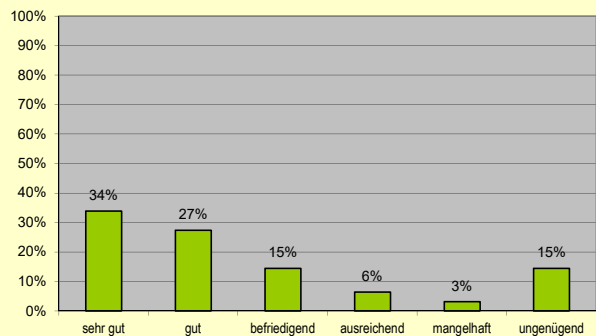
Welche Noten gibst du den verschiedenen Angeboten des Hortes?

Hausaufgabenzeit

| | | Anzahl | Gültige % |
|---------------|--------------|-----------|---------------|
| 1 | sehr gut | 21 | 33,9% |
| 2 | gut | 17 | 27,4% |
| 3 | befriedigend | 9 | 14,5% |
| 4 | ausreichend | 4 | 6,5% |
| 5 | mangelhaft | 2 | 3,2% |
| 6 | ungenügend | 9 | 14,5% |
| Gültig | | 62 | 100,0% |

| | | | |
|----------------|--------------|----------|--|
| 9 | keine Angabe | 8 | |
| Fehlend | | 8 | |

Mittelwert: 2,61



Frage 9

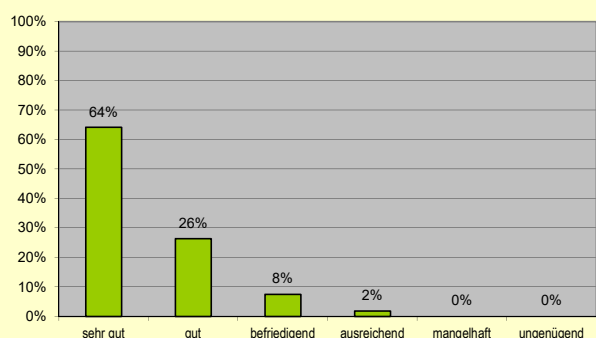
Welche Noten gibst du den verschiedenen Angeboten des Hortes?

Ausflüge

| | | Anzahl | Gültige % |
|---------------|--------------|-----------|---------------|
| 1 | sehr gut | 34 | 64,2% |
| 2 | gut | 14 | 26,4% |
| 3 | befriedigend | 4 | 7,5% |
| 4 | ausreichend | 1 | 1,9% |
| 5 | mangelhaft | 0 | 0,0% |
| 6 | ungenügend | 0 | 0,0% |
| Gültig | | 53 | 100,0% |

| | | | |
|----------------|--------------|-----------|--|
| 9 | keine Angabe | 17 | |
| Fehlend | | 17 | |

Mittelwert: 1,47



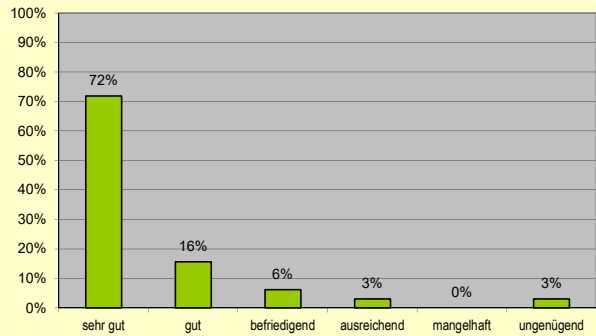
Frage 9

Welche Noten gibst du den verschiedenen Angeboten des Hortes?

Angebote und Projekte

| | | Anzahl | Gültige % |
|----------------|--------------|-----------|---------------|
| 1 | sehr gut | 46 | 71,9% |
| 2 | gut | 10 | 15,6% |
| 3 | befriedigend | 4 | 6,3% |
| 4 | ausreichend | 2 | 3,1% |
| 5 | mangelhaft | 0 | 0,0% |
| 6 | ungenügend | 2 | 3,1% |
| Gültig | | 64 | 100,0% |
| 9 | keine Angabe | 6 | |
| Fehlend | | 6 | |

Mittelwert: 1,53



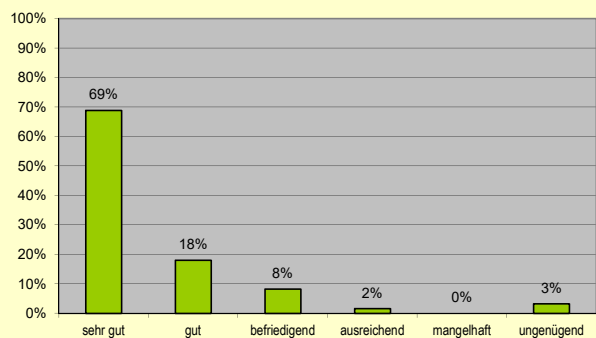
Frage 9

Welche Noten gibst du den verschiedenen Angeboten des Hortes?

Essen und Trinken

| | | Anzahl | Gültige % |
|----------------|--------------|-----------|---------------|
| 1 | sehr gut | 42 | 68,9% |
| 2 | gut | 11 | 18,0% |
| 3 | befriedigend | 5 | 8,2% |
| 4 | ausreichend | 1 | 1,6% |
| 5 | mangelhaft | 0 | 0,0% |
| 6 | ungenügend | 2 | 3,3% |
| Gültig | | 61 | 100,0% |
| 9 | keine Angabe | 9 | |
| Fehlend | | 9 | |

Mittelwert: 1,56

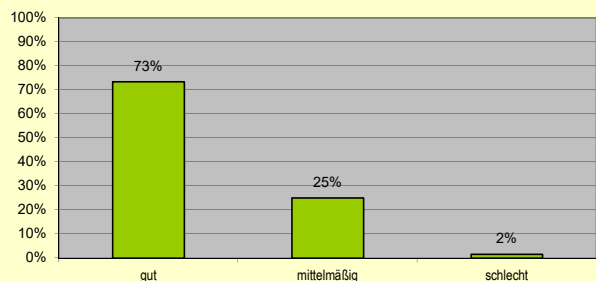


Frage 10

Wie kommst Du mit den Erzieher/-innen zurecht?

| | | Anzahl | Gültige % |
|----------------|--------------|-----------|---------------|
| 1 | gut | 47 | 73,4% |
| 2 | mittelmäßig | 16 | 25,0% |
| 3 | schlecht | 1 | 1,6% |
| Gültig | | 64 | 100,0% |
| 9 | keine Angabe | 6 | |
| Fehlend | | 6 | |

Mittelwert: 1,28



Frage 11

Kannst du im Hort mitbestimmen und mitentscheiden?

| | | Anzahl | Gültige % |
|----------------|--------------|-----------|---------------|
| 1 | ja | 28 | 43,8% |
| 2 | manchmal | 24 | 37,5% |
| 3 | nein | 12 | 18,8% |
| Gültig | | 64 | 100,0% |
| 9 | keine Angabe | 6 | |
| Fehlend | | 6 | |

Mittelwert: 1,75

