

Auswertung der Kinderbefragung, 1./2. Klasse

ER-Nr.: 727

Datenbasis

Zeitraum der Befragung: 15.04.24 - 19.04.24

Ausgegebene Fragebögen: 69

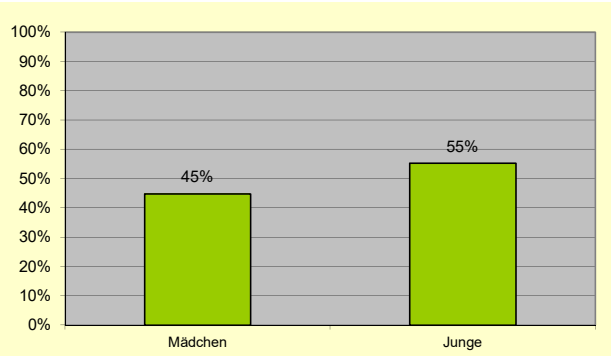
Zurückgehaltene Fragebögen: 67

Rücklaufquote: 97,1%

Frage 1

Interview wird ein Mädchen oder ein Junge?

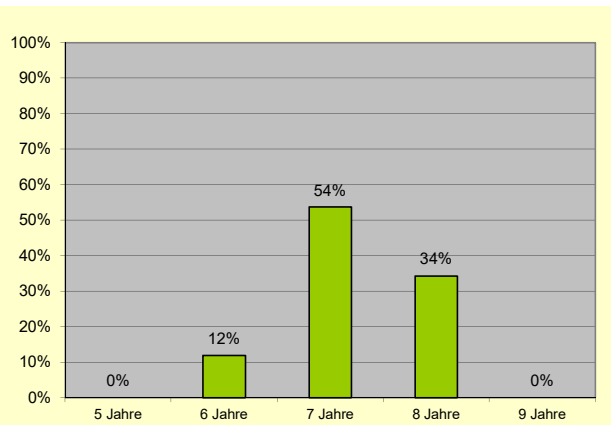
		Anzahl	Gültige %
1	Mädchen	30	44,8%
2	Junge	37	55,2%
Gültig		67	100,0%
9	keine Angabe	0	
Fehlend		0	



Frage 2

Wie alt bist du?

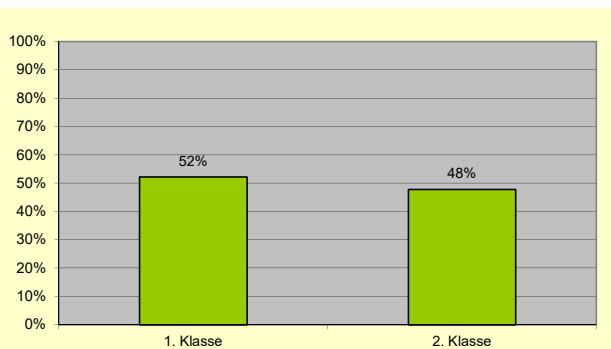
		Anzahl	Gültige %
5	5 Jahre	0	0,0%
6	6 Jahre	8	11,9%
7	7 Jahre	36	53,7%
8	8 Jahre	23	34,3%
9	9 Jahre	0	0,0%
Gültig		67	100,0%
0	keine Angabe	0	
Fehlend		0	
Mittelwert:		7,22	



Frage 3

In welcher Klasse bist du?

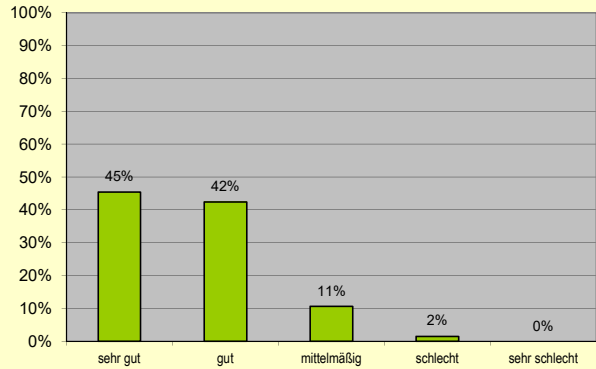
		Anzahl	Gültige %
1	1. Klasse	35	52,2%
2	2. Klasse	32	47,8%
Gültig		67	100,0%
9	keine Angabe	0	
Fehlend		0	



Frage 4

Wie gefällt es Dir im Hort?

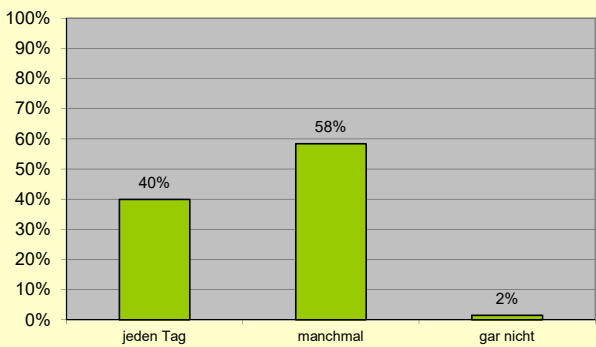
		Anzahl	Gültige %
1 (sehr gut)	sehr gut	30	45,5%
2 (gut)	gut	28	42,4%
3 (mittelmäßig)	mittelmäßig	7	10,6%
4 (schlecht)	schlecht	1	1,5%
5 (sehr schlecht)	sehr schlecht	0	0,0%
Gültig		66	100,0%
9	keine Angabe	1	
Fehlend		1	
Mittelwert:		1,68	



Frage 5

Stell dir vor, dass du ganz allein entscheiden kannst, ob du in den Hort gehst.

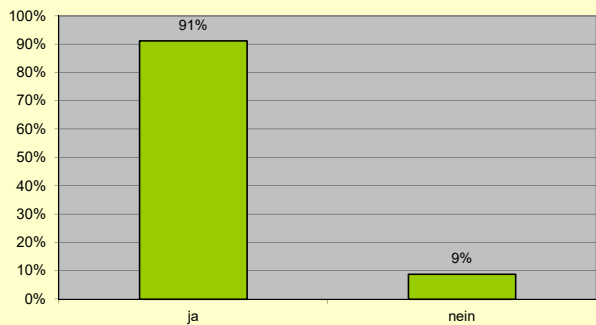
		Anzahl	Gültige %
1	jeden Tag	26	40,0%
2	manchmal	38	58,5%
3	gar nicht	1	1,5%
Gültig		65	100,0%
9	keine Angabe	2	
Fehlend		2	
Mittelwert:		1,62	



Frage 8

Hast du schon an einem Angebot, Projekt oder an einer Aktion teilgenommen?

		Anzahl	Gültige %
1	ja	52	91,2%
2	nein	5	8,8%
Gültig		57	100,0%
9	keine Angabe	10	
Fehlend		10	

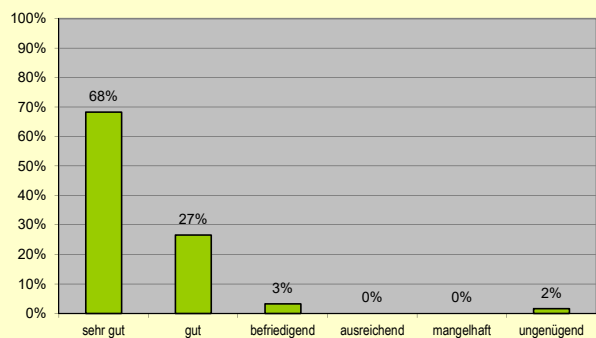


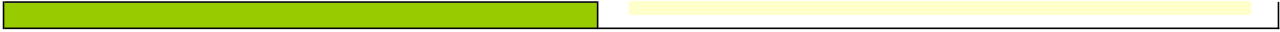
Frage 9

Welche Noten gibst du den verschiedenen Angeboten des Hortes?

Feste und Feiern

		Anzahl	Gültige %
1	sehr gut	41	68,3%
2	gut	16	26,7%
3	befriedigend	2	3,3%
4	ausreichend	0	0,0%
5	mangelhaft	0	0,0%
6	ungenügend	1	1,7%
Gültig		60	100,0%
9	keine Angabe	7	
Fehlend		7	
Mittelwert:		1,42	



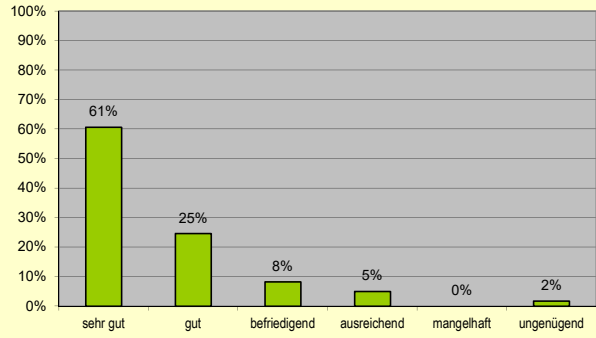


Frage 9

Welche Noten gibst du den verschiedenen Angeboten des Hortes?

Spielbereiche

		Anzahl	Gültige %
1	sehr gut	37	60,7%
2	gut	15	24,6%
3	befriedigend	5	8,2%
4	ausreichend	3	4,9%
5	mangelhaft	0	0,0%
6	ungenügend	1	1,6%
Gültig		61	100,0%
9		keine Angabe	6
Fehlend		6	
Mittelwert:		1,64	

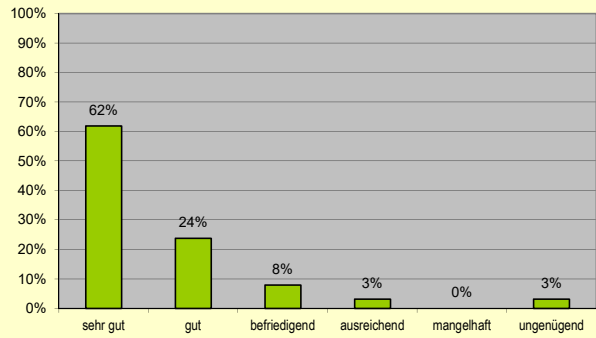


Frage 9

Welche Noten gibst du den verschiedenen Angeboten des Hortes?

Garten

		Anzahl	Gültige %
1	sehr gut	39	61,9%
2	gut	15	23,8%
3	befriedigend	5	7,9%
4	ausreichend	2	3,2%
5	mangelhaft	0	0,0%
6	ungenügend	2	3,2%
Gültig		63	100,0%
9		keine Angabe	4
Fehlend		4	
Mittelwert:		1,65	

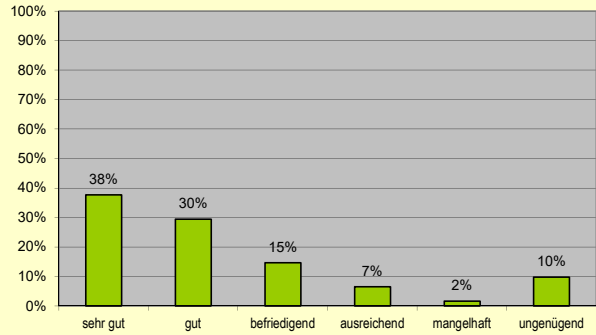


Frage 9

Welche Noten gibst du den verschiedenen Angeboten des Hortes?

Hausaufgabenzeit

		Anzahl	Gültige %
1	sehr gut	23	37,7%
2	gut	18	29,5%
3	befriedigend	9	14,8%
4	ausreichend	4	6,6%
5	mangelhaft	1	1,6%
6	ungenügend	6	9,8%
Gültig		61	100,0%
9		keine Angabe	6
Fehlend		6	
Mittelwert:		2,34	

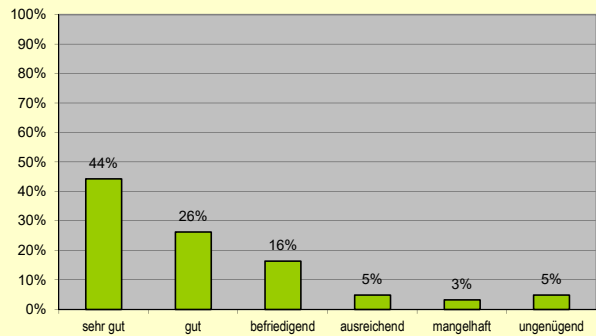


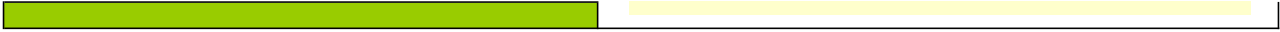
Frage 9

Welche Noten gibst du den verschiedenen Angeboten des Hortes?

Ausflüge

		Anzahl	Gültige %
1	sehr gut	27	44,3%
2	gut	16	26,2%
3	befriedigend	10	16,4%
4	ausreichend	3	4,9%
5	mangelhaft	2	3,3%
6	ungenügend	3	4,9%
Gültig		61	100,0%
9		keine Angabe	6
Fehlend		6	
Mittelwert:		2,11	



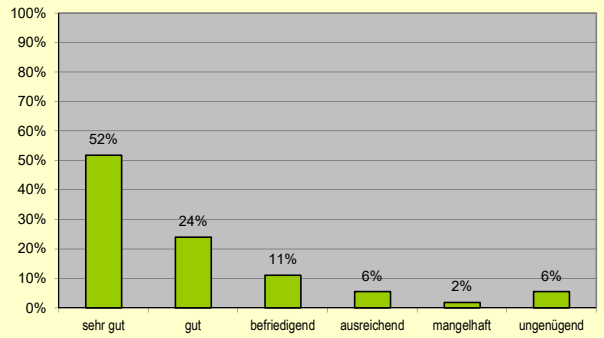


Frage 9

Welche Noten gibst du den verschiedenen Angeboten des Hortes?

Angebote und Projekte

		Anzahl	Gültige %
1	sehr gut	28	51,9%
2	gut	13	24,1%
3	befriedigend	6	11,1%
4	ausreichend	3	5,6%
5	mangelhaft	1	1,9%
6	ungenügend	3	5,6%
Gültig		54	100,0%
9		keine Angabe	13
Fehlend		13	
Mittelwert:		1,98	

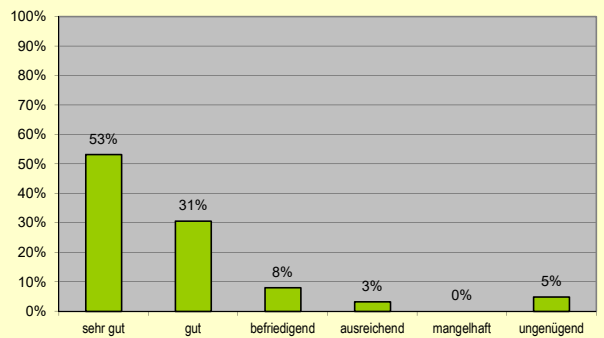


Frage 9

Welche Noten gibst du den verschiedenen Angeboten des Hortes?

Essen und Trinken

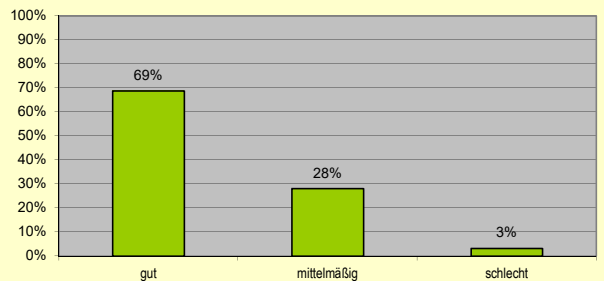
		Anzahl	Gültige %
1	sehr gut	33	53,2%
2	gut	19	30,6%
3	befriedigend	5	8,1%
4	ausreichend	2	3,2%
5	mangelhaft	0	0,0%
6	ungenügend	3	4,8%
Gültig		62	100,0%
9		keine Angabe	5
Fehlend		5	
Mittelwert:		1,81	



Frage 10

Wie kommst Du mit den Erzieher/-innen zurecht?

		Anzahl	Gültige %
1	gut	44	68,8%
2	mittelmäßig	18	28,1%
3	schlecht	2	3,1%
Gültig		64	100,0%
9		keine Angabe	3
Fehlend		3	
Mittelwert:		1,34	



Frage 11

Kannst du im Hort mitbestimmen und mitentscheiden?

		Anzahl	Gültige %
1	ja	25	39,7%
2	manchmal	29	46,0%
3	nein	9	14,3%
Gültig		63	100,0%
9		keine Angabe	4
Fehlend		4	
Mittelwert:		1,75	

