

Datenbasis

Zeitraum der Befragung: 21.-25.03.2022

Ausgegebene Fragebögen: 62

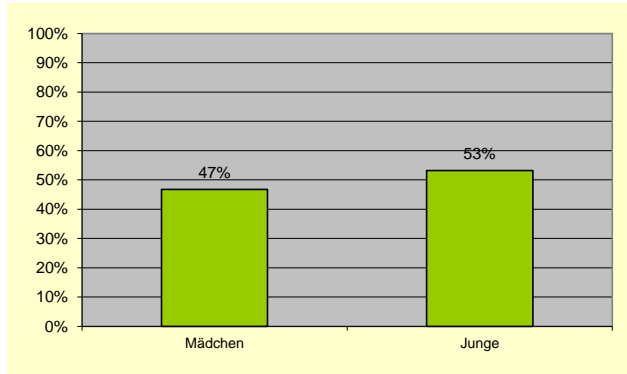
Zurückerhaltene Fragebögen 62

Rücklaufquote: 100,0%

Frage 1

Interviewt wird ein Mädchen oder ein Junge?

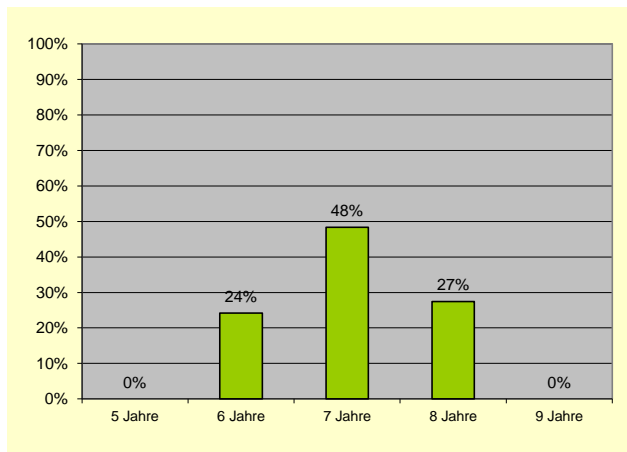
		Anzahl	Gültige %
1	Mädchen	29	46,8%
2	Junge	33	53,2%
Gültig		62	100,0%
9	keine Angabe	0	
Fehlend		0	



Frage 2

Wie alt bist du?

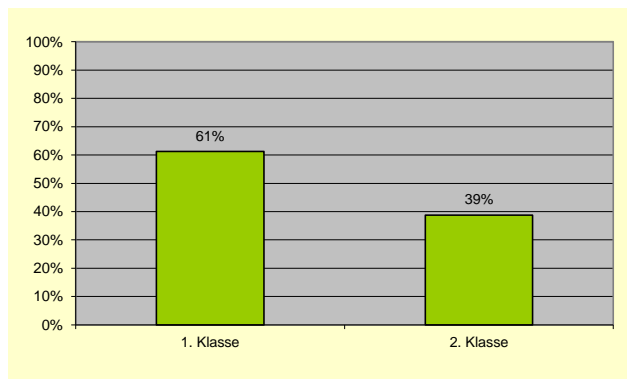
		Anzahl	Gültige %
5	5 Jahre	0	0,0%
6	6 Jahre	15	24,2%
7	7 Jahre	30	48,4%
8	8 Jahre	17	27,4%
9	9 Jahre	0	0,0%
Gültig		62	100,0%
0	keine Angabe	0	
Fehlend		0	
Mittelwert:		7,03	



Frage 3

In welcher Klasse bist du?

		Anzahl	Gültige %
1	1. Klasse	38	61,3%
2	2. Klasse	24	38,7%
Gültig		62	100,0%
9	keine Angabe	0	
Fehlend		0	

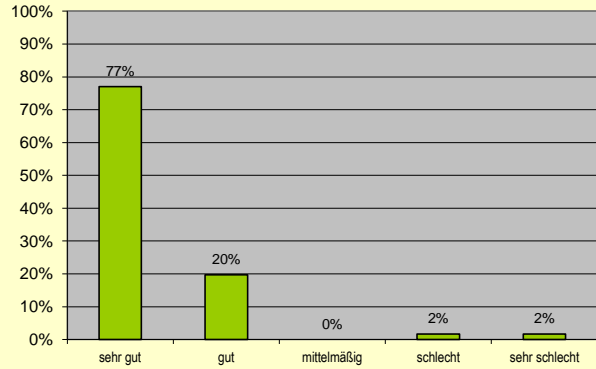


Frage 4

Wie gefällt es Dir im Hort?

		Anzahl	Gültige %
1 (sehr gut)	sehr gut	47	77,0%
2 (gut)	gut	12	19,7%
3 (mittelmäßig)	mittelmäßig	0	0,0%
4 (schlecht)	schlecht	1	1,6%
5 (sehr schlecht)	sehr schlecht	1	1,6%
Gültig		61	100,0%
9	keine Angabe	1	
Fehlend		1	

Mittelwert: 1,31

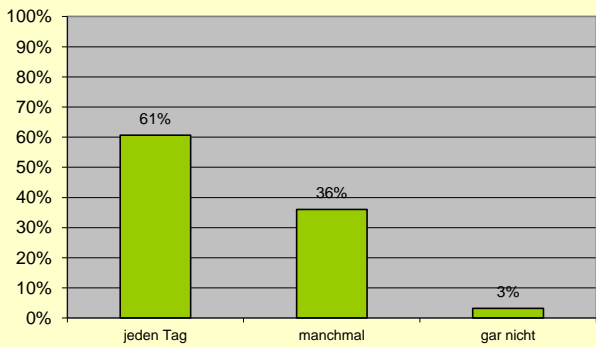


Frage 5

Stell dir vor, dass du ganz allein entscheiden kannst, ob du in den Hort gehst.

		Anzahl	Gültige %
1	jeden Tag	37	60,7%
2	manchmal	22	36,1%
3	gar nicht	2	3,3%
Gültig		61	100,0%
9	keine Angabe	1	
Fehlend		1	

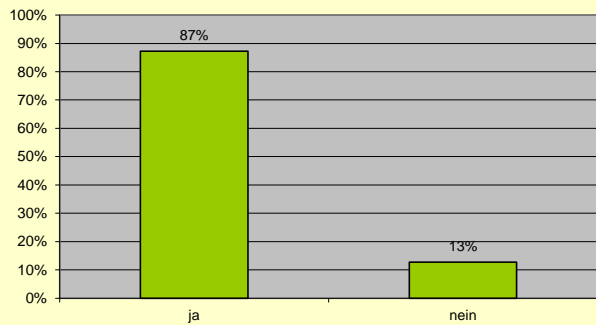
Mittelwert: 1,43



Frage 8

Hast du schon an einem Angebot, Projekt oder an einer Aktion teilgenommen?

		Anzahl	Gültige %
1	ja	48	87,3%
2	nein	7	12,7%
Gültig		55	100,0%
9	keine Angabe	7	
Fehlend		7	



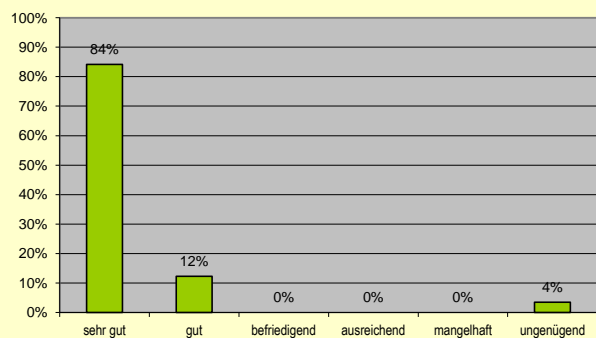
Frage 9

Welche Noten gibst du den verschiedenen Angeboten des Hortes?

Feste und Feiern

		Anzahl	Gültige %
1	sehr gut	48	84,2%
2	gut	7	12,3%
3	befriedigend	0	0,0%
4	ausreichend	0	0,0%
5	mangelhaft	0	0,0%
6	ungenügend	2	3,5%
Gültig		57	100,0%
9	keine Angabe	5	
Fehlend		5	

Mittelwert: 1,30





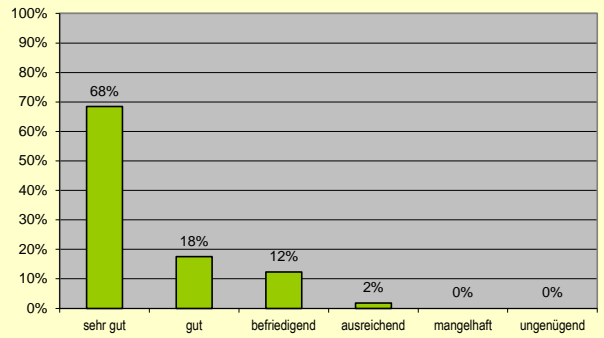
Frage 9

Welche Noten gibst du den verschiedenen Angeboten des Hortes?

Spielbereiche

		Anzahl	Gültige %
1	sehr gut	39	68,4%
2	gut	10	17,5%
3	befriedigend	7	12,3%
4	ausreichend	1	1,8%
5	mangelhaft	0	0,0%
6	ungenügend	0	0,0%
Gültig		57	100,0%
9	keine Angabe	5	
Fehlend		5	

Mittelwert: 1,47



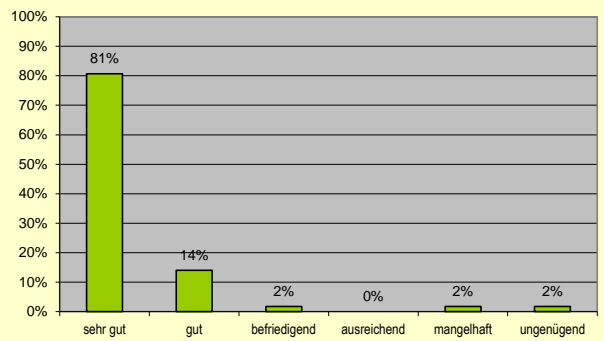
Frage 9

Welche Noten gibst du den verschiedenen Angeboten des Hortes?

Garten

		Anzahl	Gültige %
1	sehr gut	46	80,7%
2	gut	8	14,0%
3	befriedigend	1	1,8%
4	ausreichend	0	0,0%
5	mangelhaft	1	1,8%
6	ungenügend	1	1,8%
Gültig		57	100,0%
9	keine Angabe	5	
Fehlend		5	

Mittelwert: 1,33



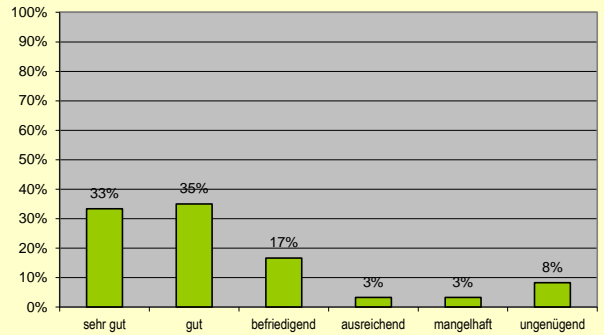
Frage 9

Welche Noten gibst du den verschiedenen Angeboten des Hortes?

Hausaufgabenzeit

		Anzahl	Gültige %
1	sehr gut	20	33,3%
2	gut	21	35,0%
3	befriedigend	10	16,7%
4	ausreichend	2	3,3%
5	mangelhaft	2	3,3%
6	ungenügend	5	8,3%
Gültig		60	100,0%
9	keine Angabe	2	
Fehlend		2	

Mittelwert: 2,33



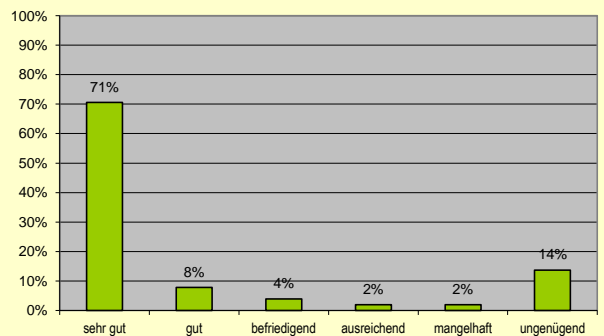
Frage 9

Welche Noten gibst du den verschiedenen Angeboten des Hortes?

Ausflüge

		Anzahl	Gültige %
1	sehr gut	36	70,6%
2	gut	4	7,8%
3	befriedigend	2	3,9%
4	ausreichend	1	2,0%
5	mangelhaft	1	2,0%
6	ungenügend	7	13,7%
Gültig		51	100,0%
9	keine Angabe	11	
Fehlend		11	

Mittelwert: 1,98





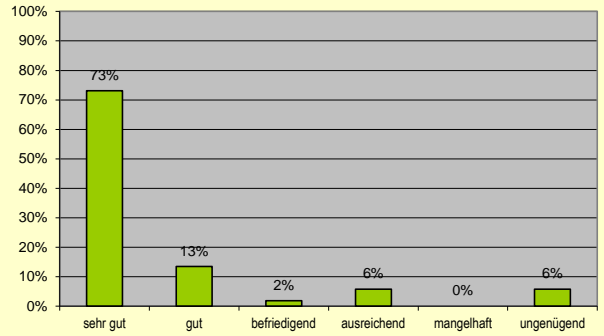
Frage 9

Welche Noten gibst du den verschiedenen Angeboten des Hortes?

Angebote und Projekte

		Anzahl	Gültige %
1	sehr gut	38	73,1%
2	gut	7	13,5%
3	befriedigend	1	1,9%
4	ausreichend	3	5,8%
5	mangelhaft	0	0,0%
6	ungenügend	3	5,8%
Gültig		52	100,0%
9		keine Angabe	10
Fehlend		10	

Mittelwert: 1,63



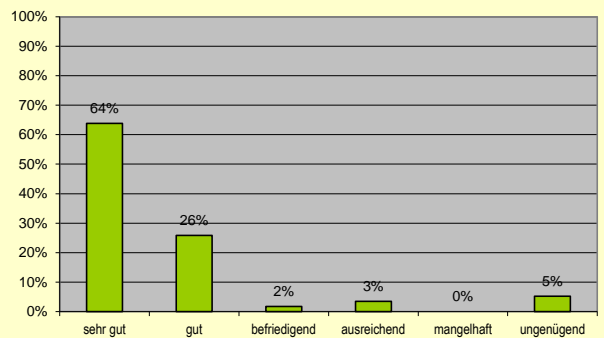
Frage 9

Welche Noten gibst du den verschiedenen Angeboten des Hortes?

Essen und Trinken

		Anzahl	Gültige %
1	sehr gut	37	63,8%
2	gut	15	25,9%
3	befriedigend	1	1,7%
4	ausreichend	2	3,4%
5	mangelhaft	0	0,0%
6	ungenügend	3	5,2%
Gültig		58	100,0%
9		keine Angabe	4
Fehlend		4	

Mittelwert: 1,66

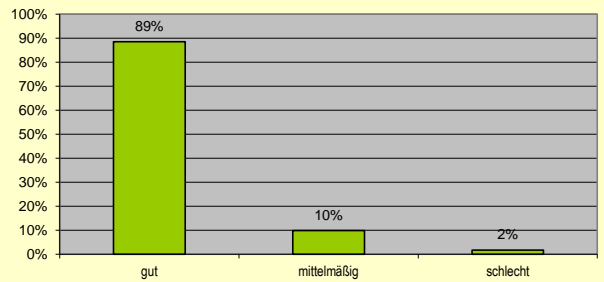


Frage 10

Wie kommst Du mit den Erzieher/-innen zurecht?

		Anzahl	Gültige %
1	gut	54	88,5%
2	mittelmäßig	6	9,8%
3	schlecht	1	1,6%
Gültig		61	100,0%
9		keine Angabe	1
Fehlend		1	

Mittelwert: 1,13



Frage 11

Kannst du im Hort mitbestimmen und mitentscheiden?

		Anzahl	Gültige %
1	ja	16	26,2%
2	manchmal	35	57,4%
3	nein	10	16,4%
Gültig		61	100,0%
9		keine Angabe	1
Fehlend		1	

Mittelwert: 1,90

